

# Scheda dati del prodotto Spirotech

## Nome del prodotto

**SpiroTrap MB3 -28mm -Magnete -Uni**

## Proprietà del prodotto

## Numero articolo

**UE028WJ**

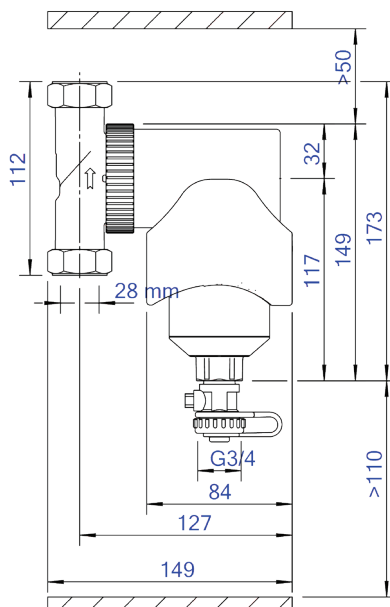
## Immagine del prodotto

Defangatore con magnete in ottone con connessione universale da 22 mm - 2"

- Le particelle molto piccole di 5  $\mu\text{m}$  (= 0,005 mm) vengono separate ed eliminate
- Incluso un magnete per una protezione aggiuntiva e un'efficace rimozione della magnetite
- Lo sporco può essere scaricato mentre il sistema è in esecuzione
- Nessuna valvola di intercettazione o bypass richiesta
- Applicabile con 50/50 glicole etilenico /acqua (volume)
- Caduta di pressione bassa costante
- La manutenzione richiede solo pochi secondi e non è un lavoro sporco
- Nessun tempo di inattività non necessario
- Diametri raccordi da 22 mm a 2" (G2)
- Una garanzia eccezionale



## Dimensioni del prodotto



# Scheda dati del prodotto Spirotech

## Dati di prodotto ETIM

Materiale involucro	ottone
Con valvola di scarico	Si
Qualità del materiale dell'involucro	altri
Filtro di controlavaggio	No
Temperatura media (continua)	0 - 110 °C
Pressione massima di esercizio	10 bar
Valore KVS [m3/h] a $\Delta P$ 1 bar	10.13
Direzione del flusso variabile	Si
Con isolamento	No
Tipo di separatore	Sporco
Connessione	Accoppiamento a compressione
Modello	Orizzontale verticale
Diametro nominale	Altro
Miscela di glicole max.	50 %
Adatto per il riscaldamento	Si
Adatto per il raffreddamento	Si
Diametro esterno del tubo	28 mm
Lunghezza di costruzione	112 mm
Classe di compressione dell'articolo	PN 10
Protezione della superficie	Non trattati
Adatto per sistemi aperti	No

Adatto per sistemi chiusi	Si
Adatto per energia solare	No
Principio di funzionamento a vortice	No
Principio di funzionamento a pressione negativa	No
Con filtro rimovibile	No
Volume del filtro	0.39 Ltr.
Principio di funzionamento magnetico	Si
Principio di funzionamento a spinta	No
Con deaeratore automatico	No
Principio di portata parziale	No
Principio di flusso completo con decantazione	Si
Con sistema di riempimento automatico integrato	No
Con raccordi	Si
Pulizia possibile durante il funzionamento	Si
Materiale del raccordo	Ottone
Distanza di sfalsamento ingresso/uscita	0 mm
Qualità del materiale del raccordo	Altro
Capacità di portata	0 - 2 m <sup>3</sup> /h
Principio di funzionamento	Magnete
Posizione del magnete	Esterno

### Esclusione di responsabilità

Questa scheda prodotto è stata redatta con la massima cura possibile. Tuttavia, può contenere errori, errori tipografici o omissioni. Per informazioni più aggiornate e corrette, consultare il nostro sito web.

