

## Scheda dati del prodotto Spirotech

Nome del prodotto

## SpiroCombi MB3 -28mm -Magnete -Uni

## Proprietà del prodotto

Separatore d'aria e defangatore con magnete in ottone con connessione universale da 22 mm - 2"

- Rimuove efficacemente tutta l'aria e le microbolle circolanti
- Le particelle molto piccole di 5 µm (= 0,005 mm) vengono separate ed eliminate
- Incluso un magnete per una protezione aggiuntiva e un'efficace rimozione della magnetite
- Lo sporco può essere scaricato mentre il sistema è in esecuzione
- Nessuna valvola di intercettazione o bypass richiesta
- Applicabile con 50/50 glicole etilenico /acqua (volume)
- Riduce significativamente la necessità di spurgare manualmente
- Piccola e costante caduta di pressione
- Nessuna fermata non necessaria
- Diametri raccordi da 22 mm a 2" (G2)
- Una garanzia eccezionale

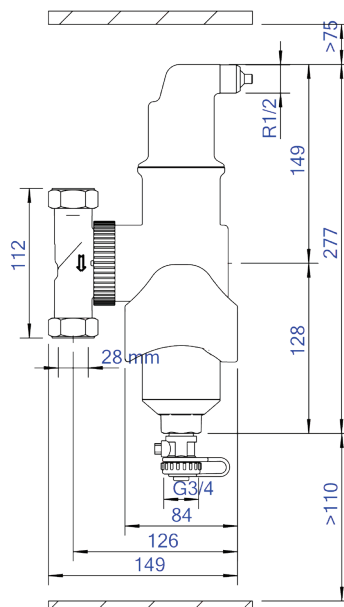
## Numero articolo

**UC028WJ**

### Immagine del prodotto



## Dimensioni del prodotto



# Scheda dati del prodotto Spirotech

## Dati di prodotto ETIM

|                                      |                              |
|--------------------------------------|------------------------------|
| Materiale involucro                  | ottone                       |
| Con valvola di scarico               | Si                           |
| Qualità del materiale dell'involucro | altri                        |
| Filtro di controlavaggio             | No                           |
| Temperatura media (continua)         | 0 - 110 °C                   |
| Pressione massima di esercizio       | 10 bar                       |
| Valore KVS [m3/h] a ΔP 1 bar         | 11.55                        |
| Direzione del flusso variabile       | Si                           |
| Con isolamento                       | No                           |
| Tipo di separatore                   | Aria / sporco                |
| Connessione                          | Accoppiamento a compressione |
| Modello                              | Orizzontale verticale        |
| Diametro nominale                    | Altro                        |
| Miscela di glicole max.              | 50 %                         |
| Adatto per il riscaldamento          | Si                           |
| Adatto per il raffreddamento         | Si                           |
| Diametro esterno del tubo            | 28 mm                        |
| Lunghezza di costruzione             | 120 mm                       |

|   |              |
|---|--------------|
| Classe di compressione dell'articolo            | PN 10        |
| Protezione della superficie                     | Non trattati |
| Adatto per sistemi aperti                       | No           |
| Adatto per sistemi chiusi                       | Si           |
| Adatto per energia solare                       | No           |
| Con filtro rimovibile                           | No           |
| Volume del filtro                               | 0.59 Ltr.    |
| Principio di funzionamento magnetico            | Si           |
| Con deaeratore automatico                       | Si           |
| Con sistema di riempimento automatico integrato | No           |
| Con raccordi                                    | Si           |
| Pulizia possibile durante il funzionamento      | Si           |
| Materiale del raccordo                          | Ottone       |
| Distanza di sfalsamento ingresso/uscita         | 0 mm         |
| Qualità del materiale del raccordo              | Altro        |
| Capacità di portata                             | 0 - 2 m³/h   |
| Principio di funzionamento                      | Magnete      |
| Posizione del magnete                           | Esterno      |

### Esclusione di responsabilità

Questa scheda prodotto è stata redatta con la massima cura possibile. Tuttavia, può contenere errori, errori tipografici o omissioni. Per informazioni più aggiornate e corrette, consultare il nostro sito web.

